



Fertilizante Inorgánico

Cloruro de Magnesio

Corrector de deficiencias y desordenes fisiológicos.



FICHA TÉCNICA – Nutrición Vegetal

No. Registro: RSCO-095/VIII/17

Uso: Nutriente Vegetal.
Composición: Cloruro de magnesio ($MgCl_2$), 30.53% en peso.
Formulación: Líquido soluble.

El Magnesio es un macronutriente secundario móvil, constituyente principal de la molécula de clorofila, indispensable para el proceso de fotosíntesis, estabilizador de la membrana celular por activación de hidratos de carbono y proteínas. Es un activador de la enzima Rubisco (ribulosa 1,5, bífosfato carboxilasa/oxigenasa) que participa en la fijación del carbono a partir del dióxido de carbono (CO_2) atmosférico, indispensable para la fosforilación en la obtención del adenosín trifosfato (ATP), nucleótido orgánico y forma en que las células intercambian energía para la síntesis de proteínas, reacciones químicas y transporte de carbohidratos por floema hacia los órganos de demanda. El magnesio evita la foto-oxidación de hojas, al minimizar la producción de sustancias tóxicas de cloroplastos; es un activador de la glutamina sintetasa, esencial en la unión del amonio con carbohidratos para la formación de aminoácidos, y es un componente de sustancias pépticas que estabilizan la estructura celular y fitina, acumulador de fósforo de baja energía para la germinación de semillas.

Patrón de Uso

Nutripro® Mag, es un nutriente vegetal que contiene cloruro de magnesio líquido, que promueve la síntesis de clorofila (pigmento verde fotosintético), la formación de azúcares y mejora la eficiencia de utilización del Nitrógeno, estimulando el crecimiento de los cultivos, su rendimiento y la calidad de los productos cosechados. Aplicado al follaje, al suelo o fertirriego, provee magnesio y cloruro de fácil asimilación por las plantas para el tratamiento de sus deficiencias. Adicionalmente, ayuda a prevenir la acumulación de aminoácidos libres en las plantas que las hacen atractivas para los insectos plagas.

Cultivos	Dosis	Época de aplicación
Berries	1 a 2 L/ha	Intervalo de 15 días. Aplicar en el inicio del periodo vegetativo e inmediatamente después de cada cosecha.
Hortalizas	2 a 4 L/ha	Intervalo de 7 a 15 días. Aplicar a la emergencia o partir de los 15 días después del trasplante, continuar durante la formación y el crecimiento de frutos, tubérculos o bulbos, y continuar hasta la cosecha. Realizar una aplicación previa a la floración, después de cortes y cuando se detecten deficiencias.
Frutales	3 a 4 L/ha	Intervalos de 21 días. Iniciar las aplicaciones al inicio de la floración, continuar durante el cuajado y llenado de frutos. En piña aplicar durante el desarrollo vegetativo y después de la inducción floral, repetir cada 30 días. En vid aplicar al inicio de la brotación, en prefloración y cada 15 días.
Gramíneas	2 a 4 L/ha	Intervalo de 15 días. Iniciar a los 15 días después de la emergencia, durante el embuche y cuando existan deficiencias. En forrajes aplicar después de cada corte o pastoreo.
Ornamentales	150 a 250 ml/200 L de agua	Intervalo de 7 a 14 días, desde el inicio de síntomas y hasta corregir la deficiencia.

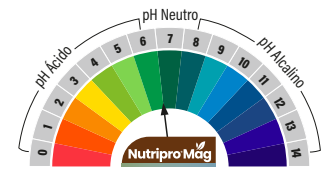
Intervalo entre aplicaciones: 7, 14, 15 y 21 días.

Método para preparar el producto: Aplique la solución de aspersión que contenga el producto el mismo día de su preparación. No acidifique el agua. Utilice recipientes plásticos para realizar la mezcla. Vierta la cantidad necesaria del producto directamente con la suficiente cantidad de agua. Es recomendable mantener una agitación constante al momento de la adición para asegurar una mezcla homogénea. La cantidad de agua a utilizar dependerá de la calibración en función del cultivo a asperjar y equipo de aplicación. Llene los depósitos del equipo de aspersión y realice la aplicación siempre a favor del viento.

Compatibilidad: Deberá realizar pruebas previas a la aplicación.

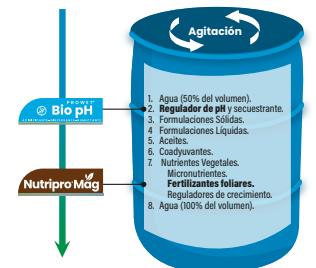
Contraindicaciones: No aplique en floración en cultivos ornamentales.

Acondicionamiento del Agua



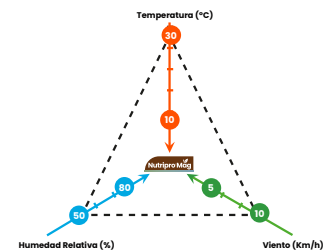
■ Acondicionar el agua para un pH de 6.5 a 7.

Orden de Mezcla del Producto



■ Realice la mezcla al momento de la aplicación.
■ Aplique la solución de aspersión el mismo día de su preparación.

Condiciones para Aplicar



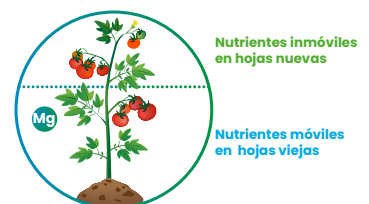
■ No aplicar con altas temperaturas y baja humedad.
■ Realizar las aplicaciones antes de las 10 h y después de las 16 h.

Momento de Aplicación



■ No aplique subdosis, aplique la dosis indicada en el patrón de uso.
■ Realice aplicaciones foliares, al suelo o fertirriego conforme al tipo de cultivo y fenología.

Diagnóstico de Deficiencia Nutricional



■ Utilice boquillas de cono lleno para un espectro de gotas de gruesa (G) a muy gruesa (MG), con tamaño de gota de 218 a 349 μ m (DVM) para aplicaciones foliares, y de 349 a 428 μ m (DVM) para aplicaciones al suelo.



La información contenida en este documento es únicamente para su consulta, sin valor legal ni garantía. Para mayor información relacionada al producto, comunicarse al Tel. (777) 3211475 / 01 800 1127 500 al 502. ptigrupoultraquimica.com

Elaboración:
Actualización:
Versión:
Página:

18-Dic-2017.
10-Oct-2023.
02.
1 de 1.