

Fertilizante Organo-Mineral

Nitrógeno, Calcio, Magnesio, Boro y Aminoácidos

Corrector de deficiencias y desordenes fisiológicos



FICHA TÉCNICA - Nutrición Vegetal

No. Registro: RSCO-45/V/20

Uso: Nutriente Vegetal.
Composición: Nitrógeno orgánico (N) 1.10%, Calcio (CaO) 9.00%, Magnesio (MgO) 2.00%, y Boro (B) 0.20%, Aminoácidos libres 2.00%, en peso.
Formulación: Líquido soluble.

El Nitrógeno es un macronutriente esencial con alta movilidad en el floema; es un componente de la clorofila, aminoácidos, nucleoproteínas, ácidos nucleicos y enzimas, relacionadas con el metabolismo vegetal. El Calcio es un macronutriente secundario inmóvil en el floema, esencial para el metabolismo, actividad enzimática, división-elongación celular, estructura de la pared celular, integridad-permeabilidad de la membrana, y absorción de nutrientes (nitratos). El Magnesio es un macronutriente secundario móvil, constituyente principal de la molécula de clorofila y estabilizador de la membrana celular, por activación de hidratos de carbono y proteínas. El Boro es un micronutriente poco móvil, está relacionado con la síntesis y regulación hormonal, formación de la pared celular, producción de proteínas, fijación del nitrógeno, y movilidad de azúcares y carbohidratos. Los aminoácidos son los componentes orgánicos de las proteínas, sustancias orgánicas nitrogenadas con propiedades fisiológicas específicas.

Patrón de Uso

Aprobado para ser usado en la producción orgánica NOP por SC CAAE

Nutripro® CaB es un fertilizante organo-mineral líquido que contiene nitrógeno, calcio, magnesio, boro y aminoácidos libres. Por su contenido de calcio, ayuda directamente en el crecimiento apical, consistencia de la estructura de la planta y la calidad de los frutos después del amarre. **Nutripro® CaB** previene y corrige los síntomas causados por la deficiencia de nitrógeno, calcio, magnesio y boro; los aminoácidos libres ayudan a que la planta asimile los nutrientes disponibles. **Nutripro® CaB** ayuda al cultivo en cuajado y desarrollo del fruto.

Cultivos	Dosis	Época de aplicación
Jitomate, chile, tomate de cáscara, tabaco, papa, berenjena, melón, sandía, pepino, calabaza, calabacita, chayote, coliflor, col, brócoli, repollo, rábano, cebolla, poro, cebollín, ajo, apio, zanahoria, betabel, acelga, espinaca, lechuga, espárrago, ornamentales y viveros.	3 a 3.5 ml/L	
Fresa, zarzamora, mora, manzano, durazno, peral, tejocote, membrillo, chabacano, ciruelo, cerezo, frambuesa, limón, naranja, mandarina, lima, cidra, mango, piña, papaya, arándano, nogal, aguacate, algodón, plátano, banano, guayabo, carambolo, maracuyá, café, lichi y vid.	3 a 3.5 ml/L	Realizar tres aplicaciones foliares, la primera a los 7 días después del trasplante, la segunda aplicación antes de la floración y una tercera aplicación después del cuajado de frutos.

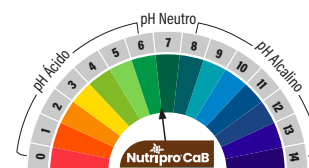
Intervalo entre aplicaciones: 7 días.

Método para preparar el producto: Aplique la solución de aspersión que contenga el producto el mismo día de su preparación. Agite perfectamente el envase antes de usar **Nutripro® CaB**. Mida la cantidad indicada del producto, mezcle en una cubeta la cantidad de producto a utilizar con agua, agite, posteriormente agregue al tanque de aplicación o mochila de aspersión.

Compatibilidad: No mezclar con aceites y productos de fuerte reacción alcalina. Se recomienda realizar previamente una prueba antes de su mezcla.

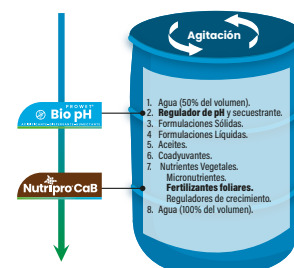
Contraindicaciones: Evite aplicar con temperaturas superiores a 35 °C.

Acondicionamiento del Agua



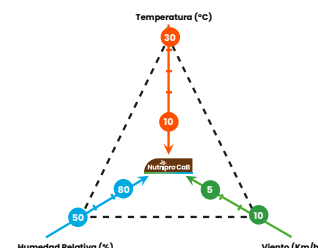
Acondicionar el agua para un pH de 6.5

Orden de Mezcla del Producto



■ Realice la mezcla al momento de la aplicación.
 ■ Aplique la solución de aspersión el mismo día de su preparación.

Condiciones para Aplicar



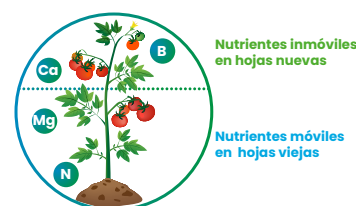
■ No aplicar con altas temperaturas y baja humedad.
 ■ Realizar las aplicaciones antes de las 10 h y después de las 16 h.

Momento de Aplicación



■ No aplique subdosis, aplique la dosis indicada en el patrón de uso.
 ■ Realice aplicaciones foliares después del trasplante, en floración y cuajado de frutos.

Diagnóstico de Deficiencia Nutricional



■ Utilice boquillas de cono lleno para un espectro de gotas de gruesa (G) a muy gruesa (MG), con tamaño de gota de 218 a 349 µm (DVM) para aplicaciones foliares, y de 349 a 428 µm (DVM) para aplicaciones al suelo.



La información contenida en este documento es únicamente para su consulta, sin valor legal ni garantía. Para mayor información relacionada al producto, comunicarse al Tel. (777) 3211475 / 01 800 1127 500 al 502. ptigrupoultraquímica.com

Elaboración: 22-Oct-2018.
 Actualización: 29-Ene-2025.
 Versión: 04.
 Página: 1 de 1.